



MI



VALVOLE PNEUMATICHE ON-OFF A DUE VIE COMPATTE

TWO-WAY PNEUMATIC ON-OFF TINY VALVES

VANNES PNEUMATIQUES PETITES TOUT OU RIEN À DEUX VOIES

PNEUMATISCHES ON/OFF-ZWEI-WEGE-MIKRO-VENTILE

VÁLVULAS NEUMÁTICAS PEQUEÑAS TODO-NADA CON DOS VÍA


**Serie MI01SQ
Serie MI01FP**

Le valvole pneumatiche on-off serie "MI01SQ" a squadra e "MI01FP" a flusso libero, sono un'ottima soluzione alla mancanza di spazio negli impianti.

Sono disponibili con funzionamento on-off normalmente chiuso, on-off normalmente aperto e sono caratterizzate da ridottissimi ingombri ottenuti anche grazie all'utilizzo di un unico servocomando con Ø 36 in acciaio inox AISI 304 (1.4301), e da una svariata scelta di connessioni. Sono in grado di raggiungere ed operare ad una temperatura Tmin=-15°C (5°F), Tmax=175°C (347°F) [Tmax ATEX 175°C (347°F)].

Caratteristiche tecniche modello "MI01SQ":

- Corpo a squadra in AISI 316 (1.4408) ottenuto per microfusione con procedimento cera a perdere.
- Se attacchi flangiati: tronchetti saldati in AISI 316 (1.4401) e flange in AISI 304 (1.4301).
- Premistoppa in PTFE energizzato con molla in acciaio inox.
- Guarnizione otturatore in PTFE caricato per un'ottima resistenza all'alta temperatura.
- Albero guidato per un movimento assiale costante a garanzia di un funzionamento sempre efficiente.
- Servocomando in AISI 304 (1.4301) adatto ad utilizzi in condizioni di ambiente esterno particolarmente gravose.
- Disponibili da DN 8 a DN 25 con attacchi filettati BSPP maschio, filettati BSPP femmina, flangiati ridotti speciali, a saldare di tasca.

Caratteristiche tecniche modello "MI01FP":

La valvola pneumatica a flusso libero MI01FP possiede le stesse caratteristiche tecniche del modello MI01SQ ad eccezione del corpo valvola che è a flusso libero (45°) in AISI 316 (1.4408). È disponibile da DN 15 a DN 25 con attacchi filettati femmina o flangiati ridotti.


**MI01SQ serie
MI01FP serie**

Pneumatic on-off valves - square "MI01SQ" series and free flow "MI01FP" series are an excellent solution to the lack of space in installations.

Available with on-off normally closed or on-off normally open operation, they are characterized by very reduced overall dimensions thanks also to only one AISI 304 (1.4301) stainless steel servocontrol Ø 36 and a wide range of connections. They can reach and operate at temperature Tmin=-15°C (5°F), Tmax=175°C (347°F) [Tmax ATEX 175°C (347°F)].

Technical features - "MI01SQ" model:

- AISI 316 (1.4408) stainless steel square body obtained by lost wax casting process. If the valve comes with flanged fittings, it has AISI 316 (1.4401) welded stub pipes and AISI 304 (1.4301) flanges.
- Energized PTFE stuffing box with stainless steel spring.
- Plug gasket made of reinforced PTFE for an excellent resistance to high temperature.
- Guided stem for a constant axial movement to ensure efficient operation.
- AISI 304 (1.4301) servocontrol suitable for use in particularly heavy external conditions.
- Available from DN 8 to DN 25 with the following connections: BSPP male threaded, reduced special flanged, socket weld.

Technical features - "MI01FP" model:

The MI01FP free flow pneumatic valve has the same technical features as the MI01SQ model except for the valve body which is free flow type (45°) in AISI 316 (1.4408) stainless steel. Available from DN 15 to DN 25 with female threaded or flanged reduced connections.


**Série MI01SQ
Série MI01FP**

Les vannes pneumatiques tout ou rien série "MI01SQ" en équerre et "MI01FP" à débit libre sont une solution excellente au manque d'espace dans les installations.

Disponibles avec fonctionnement tout ou rien normalement fermé, tout ou rien normalement ouvert, elles sont caractérisées par des dimensions totales très réduites obtenues grâce aussi à l'emploi d'une seule actionneur Ø 36 en acier inox AISI 304 (1.4301) et à une vaste gamme de connexions. Elles sont en mesure d'arriver et opérer à une température Tmin=-15°C (5°F), Tmax=175°C (347°F) [Tmax ATEX 175°C (347°F)].

Caractéristiques techniques modèle "MI01SQ":

- Corps en AISI 316 (1.4408) obtenu par micromoulage cire à perdre.
- En cas d'attaches bridées: troncs soudés en AISI 316 (1.4401) et brides en AISI 304 (1.4301).
- Garniture de le presse-étoupe en PTFE énergisé avec ressort en acier inox.
- Garniture obturateur en PTFE chargé pour une excellente résistance aux températures élevées.
- Tige guidé pour un mouvement axial constant afin d'assurer un fonctionnement toujours efficace.
- Actionneur en AISI 304 (1.4301) apte à utilisations en conditions de milieu extérieur particulièrement difficiles.
- Disponible de DN 8 à DN 25 avec attelages filetés BSPP mâle, filetées BSPP femelle, bridés réduites spéciales, souder de poche.

Caractéristiques techniques modèle "MI01FP":

La vanne pneumatique à débit libre MI01FP présente les mêmes caractéristiques du modèle MI01SQ sauf le corps vanne à débit libre (45°) en acier AISI 316 (1.4408). Disponible de DN 15 à DN 25 avec attelages filetés femelle ou bridés réduites.


**Serie MI01SQ
Serie MI01FP**

Die pneumatischen On/Off-Ventile "MI01SQ" (Winkel) und "MI01FP" (Freifluß) sind die optimale Lösung für Platzprobleme in Anlagen.

Es gibt sie mit der Funktion On/Off normalerweise geschlossen, oder On/Off normalerweise offen sie haben besonders reduzierte Ausmaße auch dank der Verwendung einer Steuerung mit Ø 36 mm aus Inox-Stahl AISI 304 (1.4301) und einer großen Auswahl an Verbindungsstücken. Man kann damit bei einer Tmin=-15°C (5°F), Tmax=175°C (347°F) [Tmax ATEX 175°C (347°F)].

Technische Daten des Modells "MI01SQ":

- Körper aus AISI 316 (1.4408) erhalten durch Genaußguss mit Verlorenem Wachsverfahren. Bei geflanschten Anschlüssen: Stutzen geschweißt aus AISI 316 (1.4401) und Flansche aus AISI 304 (1.4301).
- Stopfbüchse aus PTFE mit Inox-Stahl Feder.
- Kegeldichtung aus verstärktem PTFE mit für eine optimale Resistenz bei hohen Temperaturen.
- Geführte Welle für eine konstante Achsbewegung bei stets effizienter Arbeitsweise.
- Antrieb aus AISI 304 (1.4301) zum Gebrauch bei besonders schweren äußeren Faktoren.
- Von DN 8 bis DN 25 erhältlich mit männlichen/weiblichen BSPP-Gewinden speziell reduzierte Flansche oder Einschweisend.

Technische Daten des Modells "MI01FP":

Das pneumatische Freiflußventil MI01FP besitzt die gleichen technischen Charakteristiken wie das Modell MI01SQ mit Ausnahme eines Freifluß-Ventilkörpers (45°) aus AISI 316 (1.4408). Es ist von DN 15 bis DN 25 mit weiblichen Gewinden oder reduzierten Flansch erhältlich.


**Serie MI01SQ
Serie MI01FP**

Las válvulas neumáticas todonada serie "MI01SQ" a escuadra y "MI01FP" a flujo libre, son una optima solución para los problemas de espacio en las instalaciones. Disponibles con funcionamiento todonada normalmente cerrado, on-off normalmente abierto y se caracterizan por su volumen enormemente reducido, obtenido gracias al uso de un solo servomotor con Ø 36 en acero inoxidable AISI 304 (1.4301), y ofrece una gran variedad de conexiones.

Pueden trabajar normalmente una temperatura Tmin=-15°C (5°F), Tmax=175°C (347°F) [Tmax ATEX 175°C (347°F)].

Características técnicas modelo "MI01SQ":

- Cuerpo a escuadra en AISI 316 (1.4408) obtenido por microfusión, con procedimiento de cera perdida.
- Si los acoplamientos son rebordados: troncos soldados de AISI 316 (1.4401) y bridas de AISI 304 (1.4301).
- Prensaestopa en PTFE energizado con muelle en acero inoxidable.
- Guarnición obturador en PTFE grafitado para una perfecta resistencia a las altas temperaturas.
- Eje guiado por un movimiento axial constante, que garantiza un funcionamiento eficiente.
- Servomando en AISI 304 (1.4301) adecuado para usos en condiciones ambientales externas especialmente duras.
- Disponible de DN 8 a DN 25 con enganches roscados BSPP macho, roscados BSPP hembra o con bridas reducidas especiales.

Características técnicas modelo "MI01FP":

La válvula neumática a flujo libre MI01FP posee las mismas características técnicas que el modelo MI01SQ, exceptuando el cuerpo de la válvula, que es a flujo libre (45°) en AISI 316 (1.4408). Disponible de DN 15 a DN 25 con enganches roscados hembra o con bridas reducidas.

Massime pressioni differenziali (ΔP)
Maximum differential pressures (ΔP)
Pressions différentielles maxi (ΔP)
Maximaler Differentialdruck-unterschluß (ΔP)
Presiones máximas diferenciales (ΔP)

		ATTUATORE UNICO SOLE ACTUATOR ACTIONNEUR UNIQUE EINZIGER ANTRIEB ACTUADOR ÚNICO	
		Ø 36 mm	
DN	POLLICI INCHES POUCES ZOLL PULGADAS	ΔP sotto otturatore ΔP under plug ΔP sous obturateur ΔP unter verschluß ΔP bajo obturador	
		bar	psi
8	1/4"	12	174
10	3/8"	12	174
15	1/2"	10	145
20	3/4"	6	87
25	1"	5	72,5

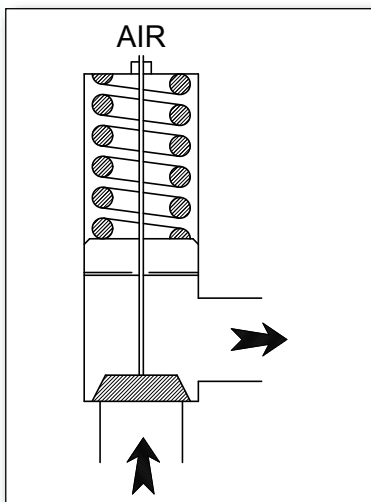
La pressione del fluido di comando necessaria per azionare la valvola varia tra i 6 e gli 8 bar (87 - 116 psi) per tutti gli attuatori. I valori riportati in tabella si riferiscono alle forze del servocomando, ma l'applicazione della valvola è limitata dal rating del corpo.

The pressure of the driving fluid necessary to operate the valve ranges from 6 to 8 bar (87 - 116 psi) for all actuators. The values shown in the table are referred to servocontrol forces, but the valve application is limited by the body rating.

La pression du fluide de commande nécessaire pour actionner la vanne varie entre 6 et 8 bar (87 - 116 psi) pour tous les actionneurs. Les valeurs indiquées ci-dessus se réfèrent aux forces de l'actionneur, mais l'application de la vanne est limitée par le rating du corps.

Der notwendige Flüssigkeitsdruck der Ventilsteuerung variiert zwischen 6 und 8 bar (87 - 116 psi) für alle Aktuatoren. Die Tabellenwerte beziehen sich auf die Kräfte der Steuerung, die Anwendung des Ventils ist jedoch durch das Rating des Körpers begrenzt.

La presión del fluido de mando necesaria para accionar la válvula varía desde los 6 hasta los 8 bar (87 - 116 psi), para todos los actuadores. Los valores de la tabla se refieren a las fuerzas del servomotor, pero la aplicación de la válvula está limitada por el rating del cuerpo.

Funzionamento standard: normalmente chiuso
Standard operation: normally closed
Fonctionnement standard: normalement fermé
Arbeitsweise: normalerweise geschlossen
Funcionamiento standard: normalmente cerrado


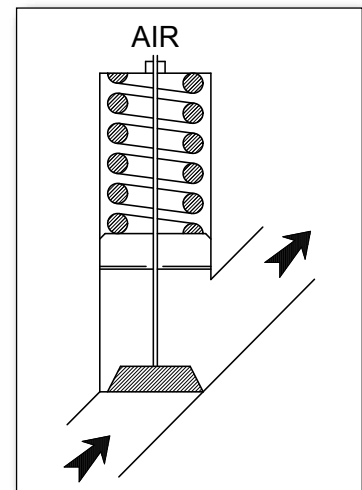
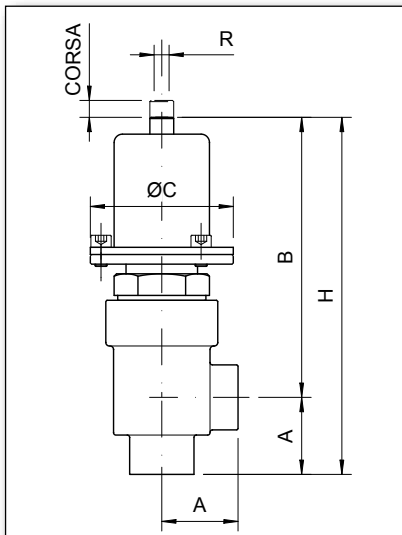
N.B. Disponibili valvole con funzionamento normalmente aperto.

N.B. Valves with normally open operation are also available.

N.B. Vannes à fonctionnement normalement ouvert sont aussi disponibles.

Anm: Ventile mit der Funktion normalerweise offen verfügbar.

Nota: Disponibles válvulas con funcionamiento normalmente abierto.


Tabella ingombri valvole serie "MI01SQ" a squadra attacchi filettati gas femmina e saldare di tasca
"MI01SQ" square valve overall dimensions gas female threaded connections and socket weld end
Dimensions totales vanes série "MI01SQ" en équerre attelages filetés gaz femelle et souder de poche
Tabelle der Ventilausmaße Serie "MI01SQ" weibliche Gas-Gewinde- und Einschweißenden-Anschlüsse
Tabla volúmenes válvulas serie "MI01SQ" a esquadra enganches roscados gas hembra y soldar


DN	ATTUATORE UNICO - SOLE ACTUATOR - ACTIONNEUR UNIQUE - EINZIGER ANTRIEB - ACTUADOR ÚNICO									
	Ø36 mm (Ø1,41 inch)									
	8		10		15		20		25	
	[mm]	[inch]	[mm]	[inch]	[mm]	[inch]	[mm]	[inch]	[mm]	[inch]
A	32	1,26	32	1,26	32	1,26	36	1,42	39	1,54
B	117	4,61	117	4,61	117	4,61	114	4,49	112	4,41
H	149	5,87	149	5,87	149	5,87	150	5,91	151	5,94
C	60	2,36	60	2,36	60	2,36	60	2,36	60	2,36
R	M5	M5	M5	M5	M5	M5	M5	M5	M5	M5
Corsa Stroke Cours Lauf Carrera	7	0,28	7	0,28	7	0,28	7	0,28	7	0,28

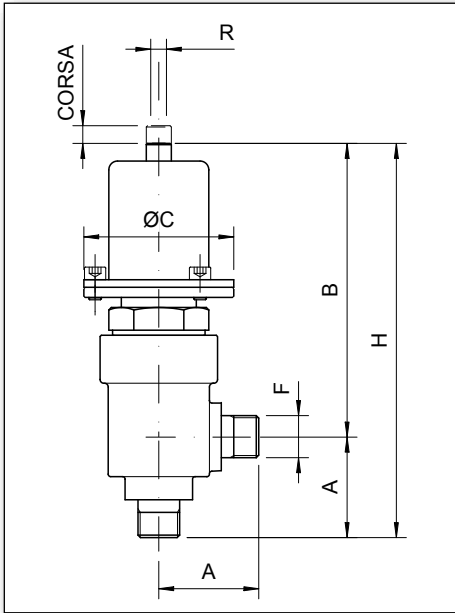
Tabella ingombri valvole serie "MI-01SQ" a squadra attacchi filettati gas maschio

"MI01SQ" square valve overall dimensions gas male threaded connections

Dimensions totales vannes série "MI-01SQ" en équerre attelages filetés gaz male

Tabelle der Ventilmaße Serie "MI01SQ" männliche Gas-Gewindeanschlüsse

Tabla volúmenes válvulas serie "MI-01SQ" a esquadra enganches roscados gas macho



DN	ATTUATORE UNICO - SOLE ACTUATOR - ACTIONNEUR UNIQUE - EINZIGER ANTRIEB - ACTUADOR ÚNICO									
	Ø36 mm (Ø1,41 inch)									
	8		10		15		20		25	
	[mm]	[inch]	[mm]	[inch]	[mm]	[inch]	[mm]	[inch]	[mm]	[inch]
A	40	1,57	40	1,57	43	1,69	50	1,97	58	2,28
B	117	4,61	117	4,61	117	4,61	114	4,49	112	4,41
F	G1/4"		G3/8"		G1/2"		G3/4"		G1"	
H	157	6,18	157	6,18	160	6,30	164	6,46	170	6,69
C	60	2,36	60	2,36	60	2,36	60	2,36	60	2,36
R	M5	M5	M5	M5	M5	M5	M5	M5	M5	M5
Corsa Stroke Cours Lauf Carrera	7	0,28	7	0,28	7	0,28	7	0,28	7	0,28

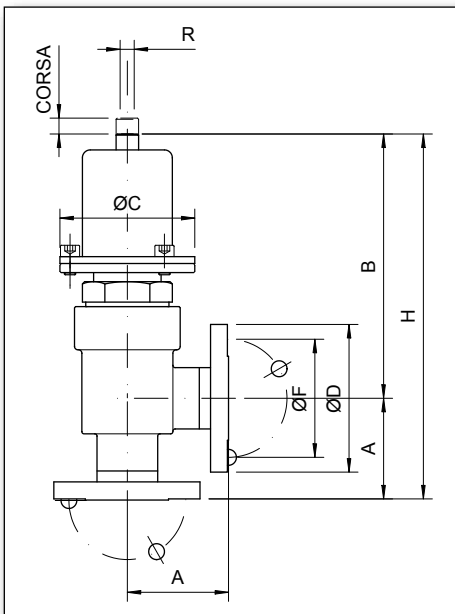
Tabella ingombri valvole serie "MI01SQ" squadra flangiata ridotte speciali

"MI01SQ" square reduced special flanged valve overall dimensions

Dimensions totales vannes série "MI-01SQ" en équerre bridées réduites spéciales

Tabelle der Winkel Ventilmaße Serie "MI01SQ" spezielle reduzierte Flansche

Tabla volúmenes válvulas serie "MI-01SQ" escuadra con bridas reducidas especiales



DN	ATTUATORE UNICO - SOLE ACTUATOR - ACTIONNEUR UNIQUE - EINZIGER ANTRIEB - ACTUADOR ÚNICO									
	Ø36 mm (Ø1,41 inch)									
	8		10		15		20		25	
	[mm]	[inch]	[mm]	[inch]	[mm]	[inch]	[mm]	[inch]	[mm]	[inch]
A	45	1,77	45	1,77	45	1,77	45	1,77	45	1,77
B	117	4,61	117	4,61	117	4,61	114	4,49	112	4,41
H	162	6,38	162	6,38	162	6,38	159	6,26	157	6,18
D	65	2,56	65	2,56	65	2,56	65	2,56	65	2,56
F	Ø52 N°3 HOLE Ø7 (Ø2,04 IN N° 3 HOLE Ø0,27 IN)									
C	60	2,36	60	2,36	60	2,36	60	2,36	60	2,36
R	M5	M5	M5	M5	M5	M5	M5	M5	M5	M5
Corsa Stroke Cours Lauf Carrera	7	0,28	7	0,28	7	0,28	7	0,28	7	0,28

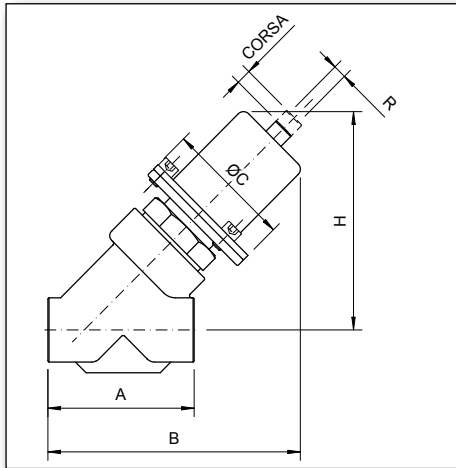
Tabella ingombri valvole serie "MI01FP" a flusso libero attacchi filettati gas femmina e saldare di tasca

"MI01FP" free flow valve overall dimensions gas female threaded connections and socket weld end

Dimensions totales vannes série "MI01FP" à débit libre attelages fileté gaz femelle et souder de poche

Tabelle der Ventilausmaße Serie "MI01FP" Freifluß - weibliche Gas-Gewinde- und Einschweissen-Anschlüsse

Tabla volúmenes válvulas serie "MI01FP" a flujo libre enganches roscados gas hembra y soldar



ATTUATORE UNICO - SOLE ACTUATOR - ACTIONNEUR UNIQUE - EINZIGER ANTRIEB - ACTUADOR ÚNICO						
DN	Ø36 mm (Ø1,41 inch)					
	15		20		25	
	[mm]	[inch]	[mm]	[inch]	[mm]	[inch]
A	69	2,72	82	3,23	91	3,58
B	120	4,72	125	4,92	137	5,39
H	102	4,02	102	4,02	108	4,25
C	60	2,36	60	2,36	60	2,36
R	M5	M5	M5	M5	M5	M5
Corsa Stroke Cours Lauf Carrera	7	0,28	7	0,28	7	0,28

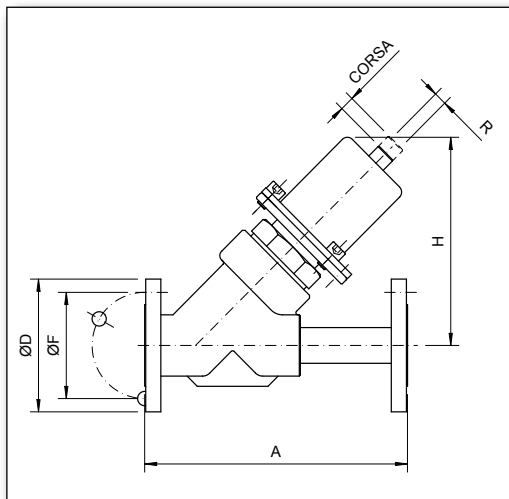
Tabella ingombri valvole serie "MI01FP" a flusso libero flangiate ridotte speciali

"MI01FP" free flow reduced special flanged valve overall dimensions

Dimensions totales vannes série "MI01FP" à débit libre bridées réduites spéciales

Tabelle der Ventilausmaße Serie "MI01FP" Freifluß - spezielle reduzierte Flansch

Tabla volúmenes válvulas serie "MI01FP" a flujo libre con bridas reducidas especiales



ATTUATORE UNICO - SOLE ACTUATOR - ACTIONNEUR UNIQUE - EINZIGER ANTRIEB - ACTUADOR ÚNICO						
DN	Ø36 mm (Ø1,41 inch)					
	15		20		25	
	[mm]	[inch]	[mm]	[inch]	[mm]	[inch]
A	130	5,12	150	5,91	160	6,30
H	102	4,02	102	4,02	108	4,25
D	65	2,56	65	2,56	65	2,56
F	Ø52 N°3 HOLE Ø7 (Ø2,04 IN N° 3 HOLE Ø0,27 IN)					
C	60	2,36	60	2,36	60	2,36
R	M5	M5	M5	M5	M5	M5
Corsa Stroke Cours Lauf Carrera	7	0,28	7	0,28	7	0,28